

贈閱

14

1991.10

第四卷 第二期

中華民國七十七年六月二十六日創刊  
中華民國八十年十月一日出刊

發行人 劉欒河  
主編 溫淑姿  
執行編輯 陳慧君  
美術編輯 楊偉林  
編譯 謝佩霓  
編輯助理 林奇香  
劉曉薇  
攝影 劉美燕  
總務 邱綿春  
鍾春得  
魏亦鍾  
會計 陳碧珠  
許春枝  
張綉碧  
校對

黃正光 曹喜昇 何秀靜 許慧蘭  
朱珮嫻 賴美鈴 王心慧 邱速  
吳肅珩 謝春燕 詹育惠

發行所

臺灣省立美術館  
Taiwan Museum of Art  
臺中市西區40321五權西路2號  
2 Wu-Chuan West Road, Taichung 40321  
TEL:04/372-3552  
FAX:04/372-1195

帳戶

有限責任臺灣省立美術館員工消費合作社  
郵政劃撥帳號2015106-1號

定價/NT100元  
訂閱一年/NT320元

印刷

偉功印刷製版有限公司

行政院新聞局出版事業登記證

局版臺誌第6527號

〈本刊文字及圖片，未經同意，不得轉載〉

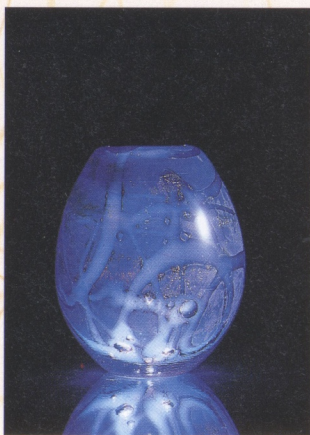
中華郵政中臺字第0607號

執照登記為雜誌交寄

Copyright No.6527

All rights reserved.

Copyright contents may not be reproduced  
in any manner without prior written  
permission of the publisher.



封面說明

「砂之精靈」

作者：王水吉  
種類：玻璃  
尺寸：15.5×19cm  
完成：1990年  
收藏：作者自藏

今(1991)年於本館舉辦的  
「臺灣工藝展—從傳統到創新」  
作品「砂之精靈」，  
是由砂砂等礦物原料製成的彩色玻璃花器。  
在厚實透明的玻璃內層，  
隱隱的泛著藍，  
飛動的線條由中脫然而出，  
屈曲流轉，勢不可扼。  
全器為傳統玻璃工藝，  
增添了幾許現代的色彩。

台灣美術館  
Taiwan Museum of Fine Arts