

目錄 CONTENTS

遊筆·人生·鄭世璠

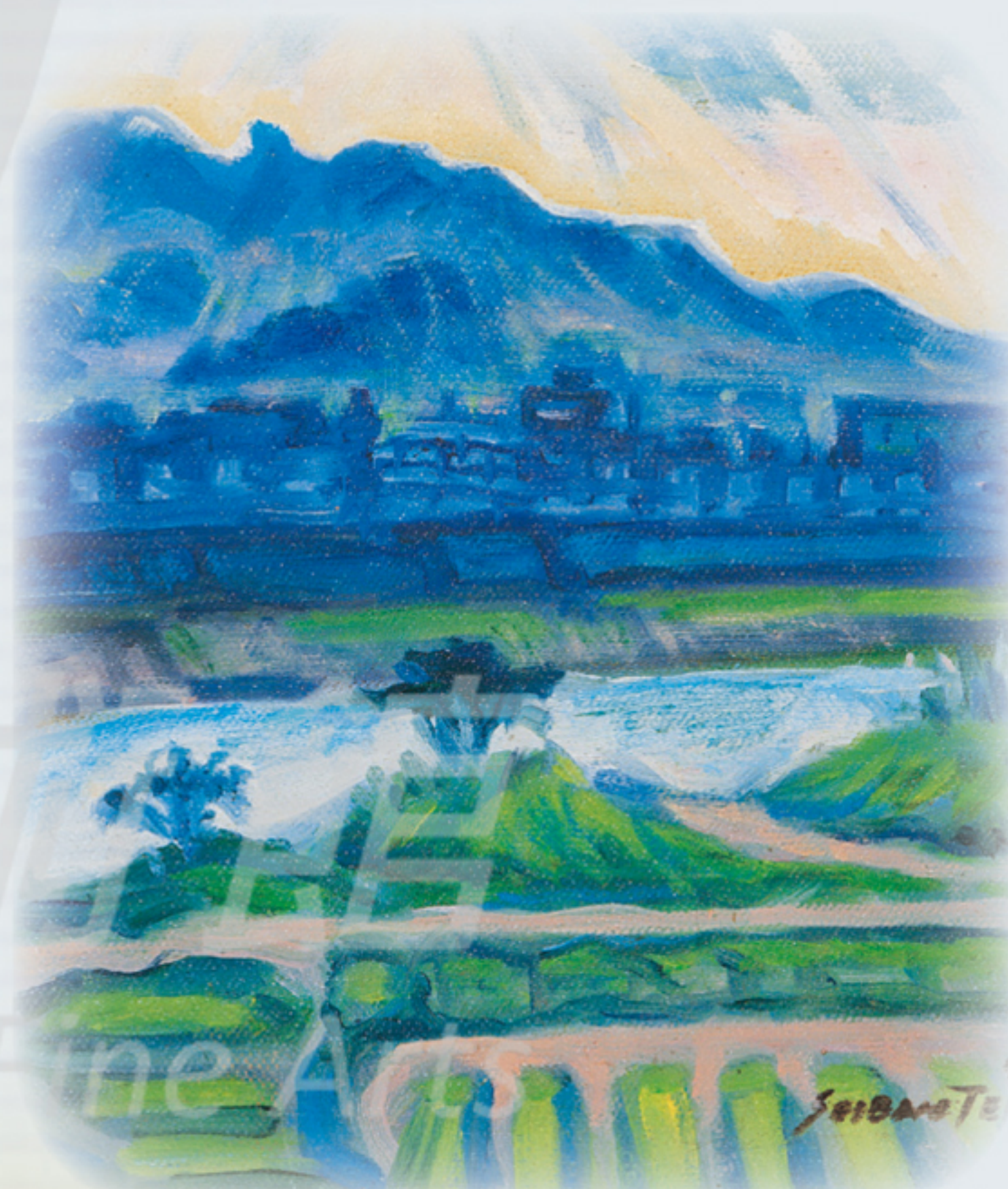
I • 綜錯時代 / 喜悲生平 8

- 緣起 10
- 生活環境與時代背景 11
- 早年學習藝術生涯 19



II • 以畫會友 / 文人交遊 24

- 從芳蘭之丘遠眺 26
- 交遊廣闊·性情快活·樂在作畫 33



III • 雙管齊下 / 相得益彰 40

- 由心出發的藝評家 42
- 在畫布上漫遊宇宙 47



IV • 奉獻美神 / 人文精神 52

- 奉獻美神的祭典 54
- 流浪的詩魂 56



V • 主要繪畫風格 / 作品賞析 60

- 從早期寫生作品到中期抽象風格 62
- 1929-1940年 / 從水彩風景寫生出發 63
- 1940-1955年 / 具象風景描繪 72
- 1955-1970年 / 半抽象繪畫風格的探索 88
- 1970-1982年 / 畫家內在心境的抒情表現 112



VI • 晚期風格 / 遊筆人生 126

- 1983-1990年 / 色彩與線條之美 128
- 1990-1999年 / 反璞歸真·多采藝術風格 145
- 結語 / 畫筆與文筆一樣出色 156



附錄

- 鄭世璠生平年表 158
- 參考資料 158





國立台灣美術館
National Taiwan Museum of Fine Arts

國立台灣美術館
National Taiwan Museum of Fine Arts