

目錄 CONTENTS

豐美·彩繪·潘麗水

I · 出身彩繪世家 8

- 台灣早期的彩繪畫師 10
- 台灣本地彩繪畫師的成型 11
- 台南府城著名畫師潘春源的長子 13



II · 投入畫室工作 · 入選「台展」嶄露頭角 18

- 無法壓抑的創作天分 20
- 從炭精人物肖像畫法入手 22
- 精細描繪〈畫具〉入選第五屆台展 24
- 正式出師「父子同台」繪作廟畫工作 27
- 繪製戲院廣告看板 29



III · 戰後畫業的重新出發 32

- 戰後艱難時期繪作民族英雄海報 34
- 1954年全心重回廟畫工作 35
- 畫作類型：門神、壁畫、樑枋畫等三類 36
- 最具時代典範意義的一代彩繪畫師 40



IV · 莊嚴典麗的門神彩繪 42

- 門神彩繪具有色彩豐美裝飾風格 44
- 廟畫事業高峰期代表作：高雄三鳳宮 46
- 1970年代後主持「春源畫室」培養許多出色學生 64
- 門神畫作構圖多樣充滿創意 73



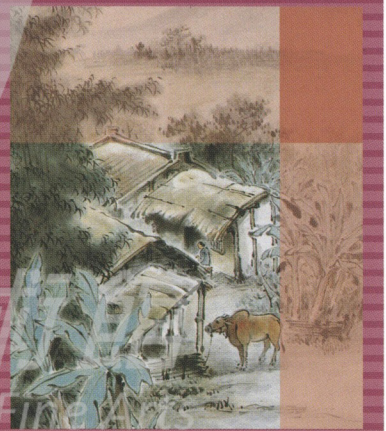
V · 生動活潑的壁畫創作 · 樑枋與紙本畫作 92

- 早期壁畫代表作：台南市重慶寺龍虎堵 94
- 成熟期代表作：台南市北極殿和法華寺 98
- 台北市保安宮九件壁畫傑作 108
- 大幅壁畫人物動態設計的創意與巧思 115
- 內容多樣的樑枋畫作 120
- 潘麗水樑枋畫作主題與「描金畫」畫法 123
- 傳統畫師的神佛畫像紙本畫作 127
- 樸實細緻「人間」性十足的神佛畫 133



VI · 實至名歸的「薪傳獎」榮耀 146

- 民間畫師亦為多才多藝的藝術家 148
- 1993年榮獲教育部「民間彩繪類」薪傳獎 151
- 潘氏彩繪家族三代傳承 154



附錄

- 參考資料 157
- 潘麗水生平年表 158

